

B-2-14 L'unité paysagère de la Sambre de Thuin et Lobbes



Le beffroi et la Ville-Basse à Thuin



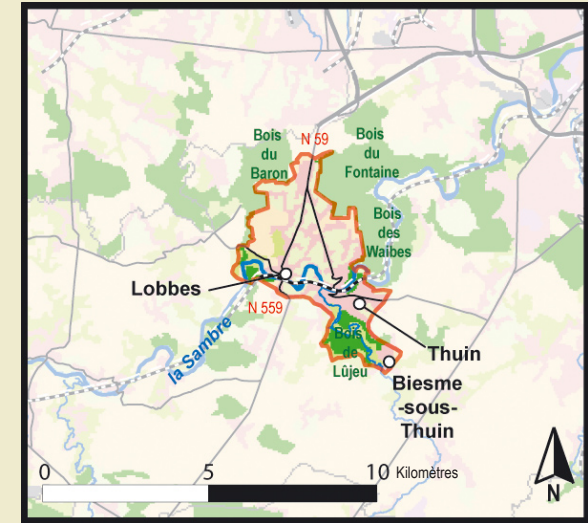
Biesme-sous-Thuin



La Sambre entre Lobbes et Thuin



Lobbes et sa Collégiale



Cette unité paysagère est centrée sur la Sambre et les petites villes historiques de Lobbes et de Thuin. Ces deux centres urbains occupent aujourd'hui le fond de vallée et les versants. L'unité s'étire au sud-est le long de la vallée de la Biesmelle, jusqu'au village de Biesme-sous-Thuin.

Le fond de vallée se caractérise par des méandres serrés de la Sambre, recoupés par la voie ferrée qui isole quelques poches agricoles. Des bois occupent les versants plus raides et l'ambiance générale laisse percevoir un relief fortement marqué.

La Ville-Haute à Thuin est située en rive droite, sur l'éperon formé par l'interfluve de la Biesmelle et de la Sambre. La Collégiale de Lobbes et ses abords occupent un replat de versant en rive gauche. Grâce au jeu d'un méandre en épingle de la Sambre, ces deux emblèmes se regardent et dominent la vallée.

Le ruisseau de la Biesmelle descend depuis le plateau thudinien et découpe, à cet endroit une vallée encaissée, où les bois ferment les versants et les prairies occupent le fond de vallée étroit.

L'autre particularité, au nord de l'unité, est l'extrémité du plateau d'Anderlues vers lequel le noyau bâti de Lobbes s'est étiré. Cette urbanisation diffuse laisse en son sein une part importante aux prairies.